

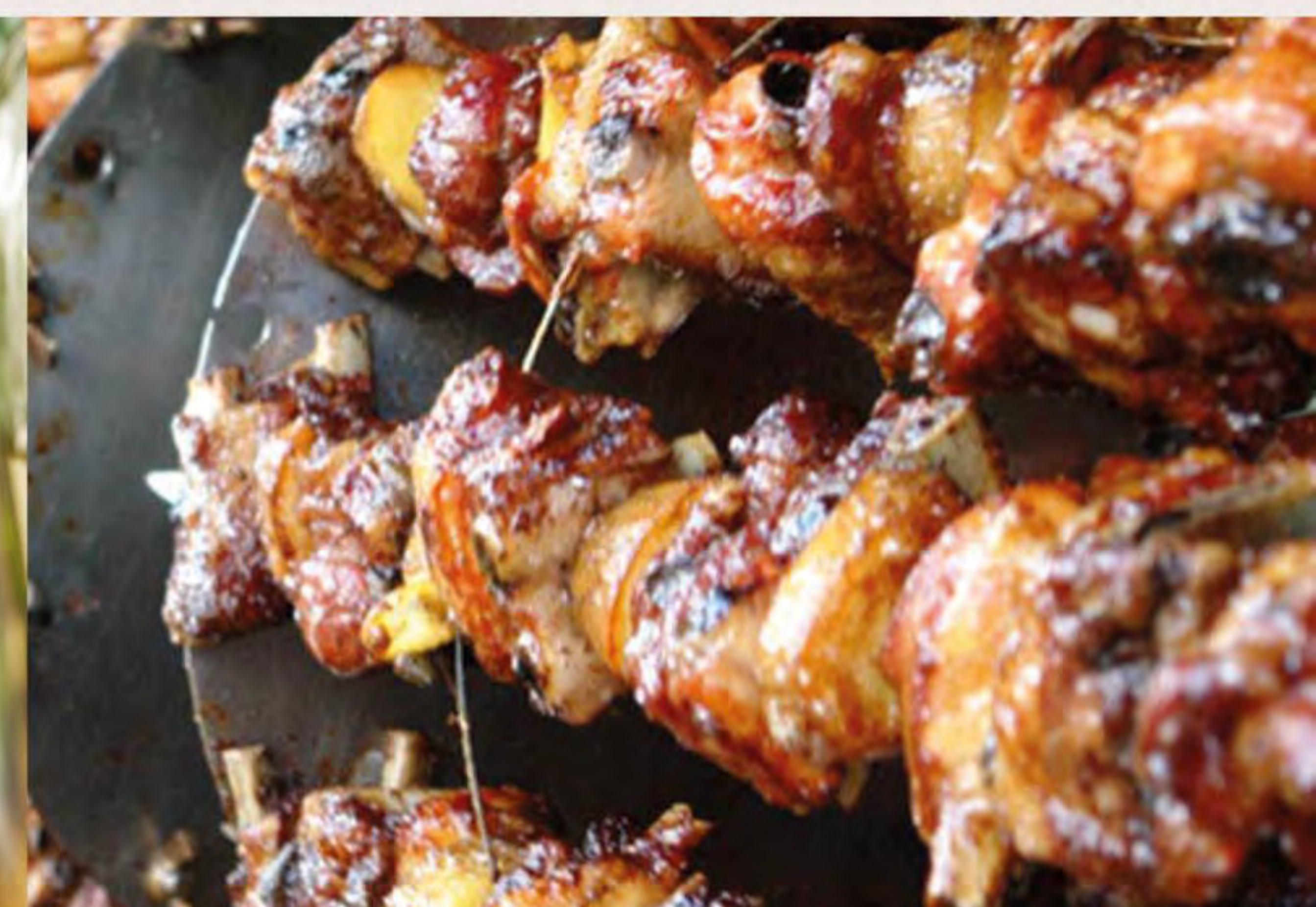
GUARDA E GUSTA

2 GIUGNO 2017

MADONNA DELLA SALUTE
DI MASER (TV)



SAPORI NELLA TERRA DELLA REGINA 13° CAMMINATA NELLE TERRE DELLA REGINA CORNARO



con il patrocinio



COMUNE DI MASER



Strada del Vino
Montello e Colli Asolani



CONSORZIO VINI
ASOLO
MONTELLO



GUARDA E GUSTA

Ristori:

- 1 pane caldo con olio di Maser
crostini fantasia
polenta brustolita con sopressa di Maser
porchetta di cinghiale
paninetti con sopressa e porchetta
- 2 formaggi Morlach, Bastardo, Imbriago del Monte Grappa
con marmellate e miele locali, trippe de casada
- 3 sardee alla piastra
ovi lessi
bovoletti
prosecco Asolo DOCG
prosecco col fondo
cabernet DOC del Montello
- 4 spiedo di carni miste
galletto allo spiedo
salsicce allo spiedo
patate-fagioli-polenta
dolce: crostate alla ciliegia

su tutti i ristoranti troverete le ciliegie di Maser, vino e acqua



PRODUZIONE E
VENDITA DIRETTA
PERIODO MAGGIO - GIUGNO

COSTE DI MASER (TV) - Via Bassanese - fronte Villa Saporiti



DISTRIBUTORI AUTOMATICI PER AZIENDA, SCUOLE,
COMUNITÀ, MACCHINE e CAFFÈ LAVAZZA PER FAMIGLIE

Via Mattei, 17 - Maser (Treviso)
Tel. 0423.925824 - Fax 0423 925936 - e-mail: info@pebamic.it
www.pebamic.it - Azienda certificata ISO 9001-2008

2 GIUGNO 2017

MADONNA DELLA SALUTE DI MASER (TV)



Guarda:

stai camminando su vecchie strade, tra casolari consumati dal tempo, ascolta l'acqua che scorre nei canali all'ombra di secolari siepi. Questa è la nostra campagna dove noi viviamo e siamo orgogliosi di presentarvi i nostri prodotti tipici.

Gusta:

nei quattro ristoranti che troverai lungo il percorso, la sopressa, il miele, l'olio e le ciliegie di Maser, i formaggi del Monte Grappa, i vini del Consorzio Asolo Montello, lo Spiedo nell'ultimo ristorante.

Coccolare gli occhi, assaggiare i profumi e soddisfare il palato, questo è **Guarda e Gusta**

Ritrovo presso la Piazza di Madonna della Salute di Maser dove verrà consegnata la mappa della passeggiata.

Le partenze possono avvenire dalle ore 9.00 alle 11.30.

La passeggiata è di ca. 10 km ed è segnalata da apposite indicazioni, è percorribile anche con biciclette e passeggini salvo in un tratto dove si dovrà attraversare dei piccoli ponti o passerelle.

Si consigliano scarpe idonee per fondo sterrato ed erbaceo (solo piccoli tratti di asfalto). Cani e/o eventuali animali domestici devono essere rigorosamente tenuti a guinzaglio e muniti di museruola.

I minori di 18 anni devono essere accompagnati dai genitori e non possono bere alcolici.

QUOTA DI ISCRIZIONE:

- solo passeggiata 2 euro
- i ristoranti si pagano

Per info tel. 347 2461214

visita il sito: www.madonna-d-salute.it

L'organizzazione declina ogni responsabilità per danni arrecati a persone e/o cose durante la manifestazione